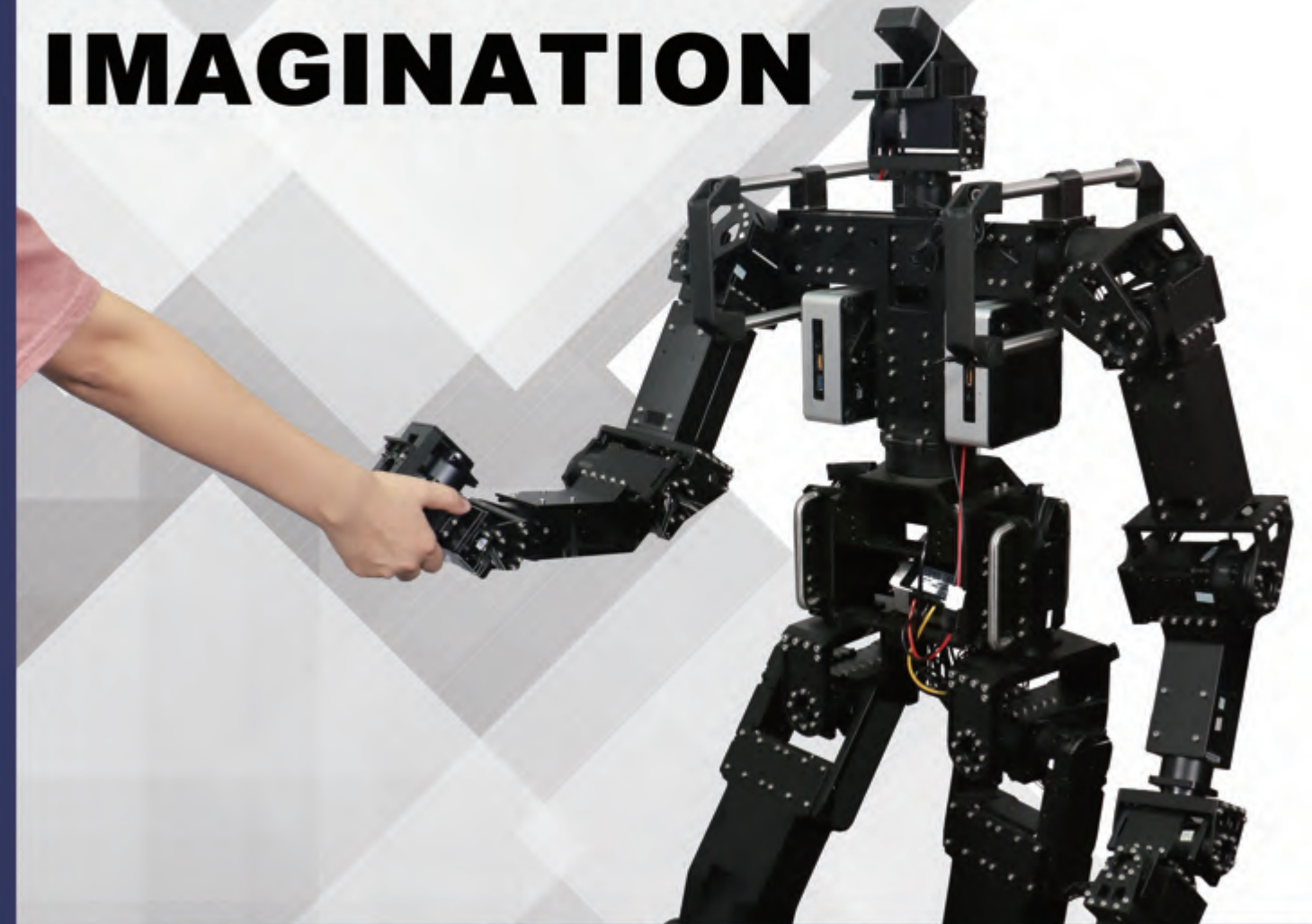


# INNOVATION BEYOND IMAGINATION

智能机器人世界, 超越想象的创新

深圳市智能机器人研究院  
寻求与企业、科研院所及高等院校合作



深圳市智能机器人研究院

地址 : 深圳市南山区高新南四道深圳虚拟大学园B309室  
电话 : 0755-26951258  
邮箱 : info@szarobots.com  
官网 : www.szarobots.com

# 引领智能制造 助力时代革新

LEADING SMART MANUFACTURING  
ENHANCING MODERN INNOVATION





# 目录

# CATALOG



研究院简介  
INTRODUCTION



研发方向  
RESEARCH DIRECTION



产品展示  
PRODUCT DISPLAY



智能合作  
INTELLIGENT COOPERATION





01

科技改变生活,理想演变现实  
SCIENCE, TECHNOLOGY AND  
IDEA LEAD TO BETTER LIFE  
AND REALITY

# 概述篇

OVERVIEW





## 关于研究院

2015年深圳市智能机器人研究院在中国深圳成立。本院隶属于深圳市科技创新委员会，是一个面向世界科技前沿和国家工业自动化及智能制造需求的国际一流新型科研机构。

## 宗旨

本研究院以推进机器人产业区域集聚发展试点工作，搭建机器人产业公共技术平台，构建机器人技术创新体系为己任，旨在为机器人产业科技创新、成果转化、人才培养、国际学术交流与合作提供多方位的技术服务。

## 愿景

研究院将努力建成国际领先、并具有核心技术优势的“中国机器人研发基地”。通过研究院机器人产业发展推广平台，集聚国内外高技术装备及机器人领域著名专家，实现全球资源集聚与服务共享。

## 成立背景

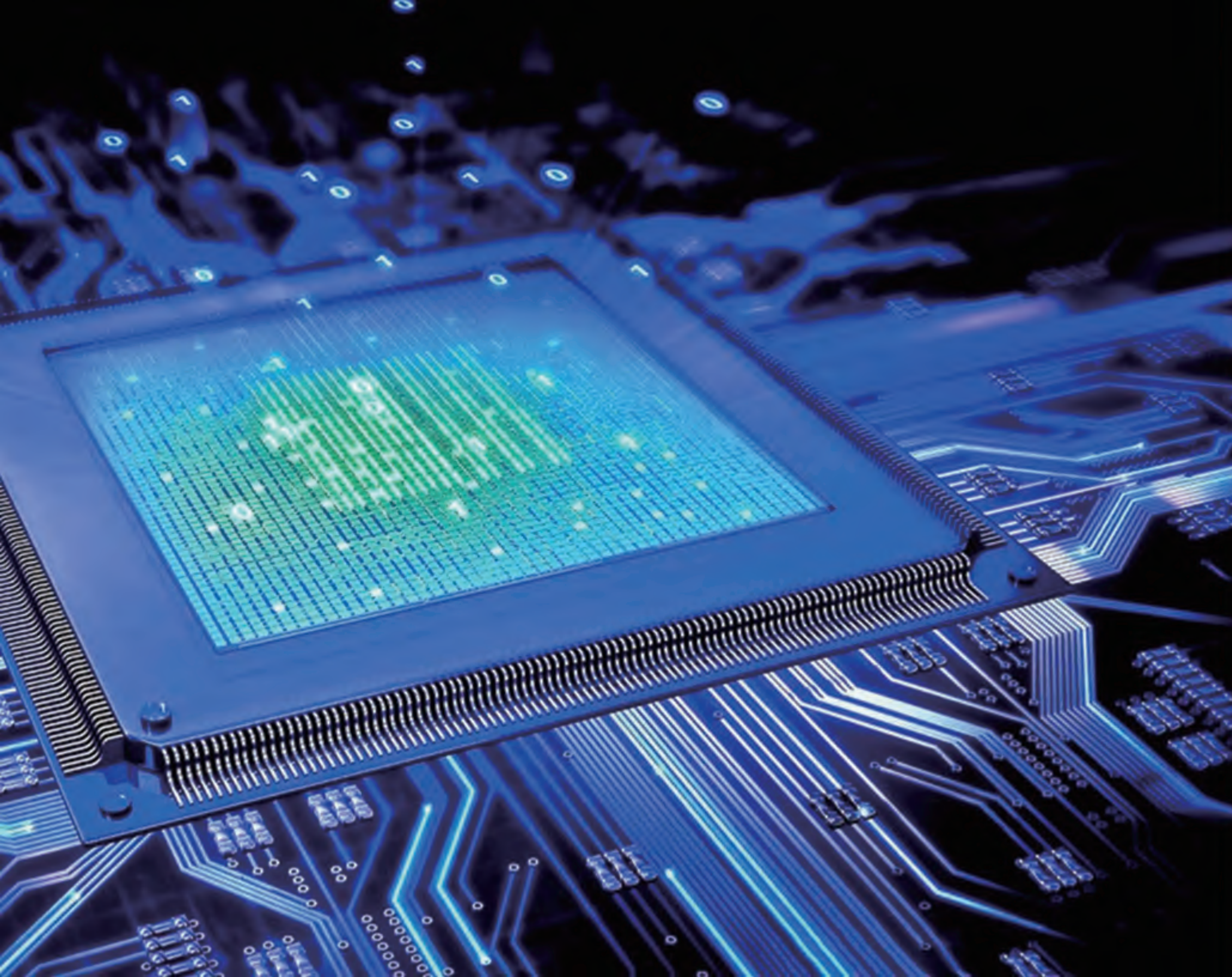
为贯彻习近平主席在中国科学院第十七次院士大会、中国工程院第十二次院士大会上的重要讲话精神及科教兴国战略和创新驱动发展战略，深圳市政府以中央实施引进海外高层次人才“千人计划”为引领，紧紧围绕深圳经济特区的战略发展目标。

2015年深圳市政府引进以席宁为首的工业自动化及智能制造海外资深专家研发团队并组织筹建“深圳市智能机器人研究院”。

深圳市智能机器人研究院重点推进工业自动化及智能制造领域的结构优化和自主创新能力提升，实现人才资源配置和产业优化升级的高端化、高匹配，推动经济发展方式进入创新驱动发展轨道。







# 研发篇

RESEARCH and DEVELOPMENT

科技融入理想，创新点缀人生  
LET INTEGRATION OF SCIENCE  
AND TECHNOLOGY into IDEA,  
INNOVATION COLOR THE LIFE.



# 02





## 工业机器人自动化研究所

致力于智能化工业机器人与生产制造自动化的基础技术、硬件设备的研究、开发、应用及产业化，专注于新一代信息技术与各种设备的紧密融合及创新升级，推动数据流动自动化的根本性创新。加强建设中国工业、自动化发展的重要载体与基石，推动中产阶层扩大、促进中小企业成长、加速制造业服务化进程、加快产业转型升级步伐，搭建工业发展的生态链，引领工业自动化的技术发展方向。

## 专注领域

本研究所致力于下述行业的工业自动化与智能机器人技术的研究，提供完整的标准或非标准的一系列专业自动化解决方案及产业化方案。包括汽车、3C电子、食品、家具、五金等行业的装配、打磨、喷涂、焊接等工艺的整套自动化解决方案。





主人您好，  
我是您的贴身管家小宝。



## 服务机器人技术研究所

致力于生命健康、城市生活和家居环境中的服务机器人技术研究、开发、应用及产业化，重点研发环境感知传感器和信号处理方法、智能控制、导航与定位、路径规划等核心技术，突破人与机器人的融合、人工智能技术的全面应用、传感器技术的发展、服务机器人的人性化等关键领域的技术壁垒，引领未来智能服务机器人技术行业沿着自主性、智能通信和适应性方向发展。



## 专注领域

本研究所重点关注军事、服务、娱乐等领域的服务机器人技术的研究、开发、应用及产业化，特别是在家庭服务、医疗健康、餐饮旅游、办公辅助、教育以及娱乐等领域，直接与人类共处，为人类排忧解难。主要包括两个方面：

- 1、完成有益于人类健康的服务工作的手术机器人、诊断机器人、护理机器人、康复机器人等医用机器人；
- 2、各种家用机器人、娱乐机器人、体育机器人、玩具机器人、导游机器人、保安机器人、排险机器人、清洁机器人、秘书机器人、建筑机器人、邮递和送信机器人以及加油机器人等。





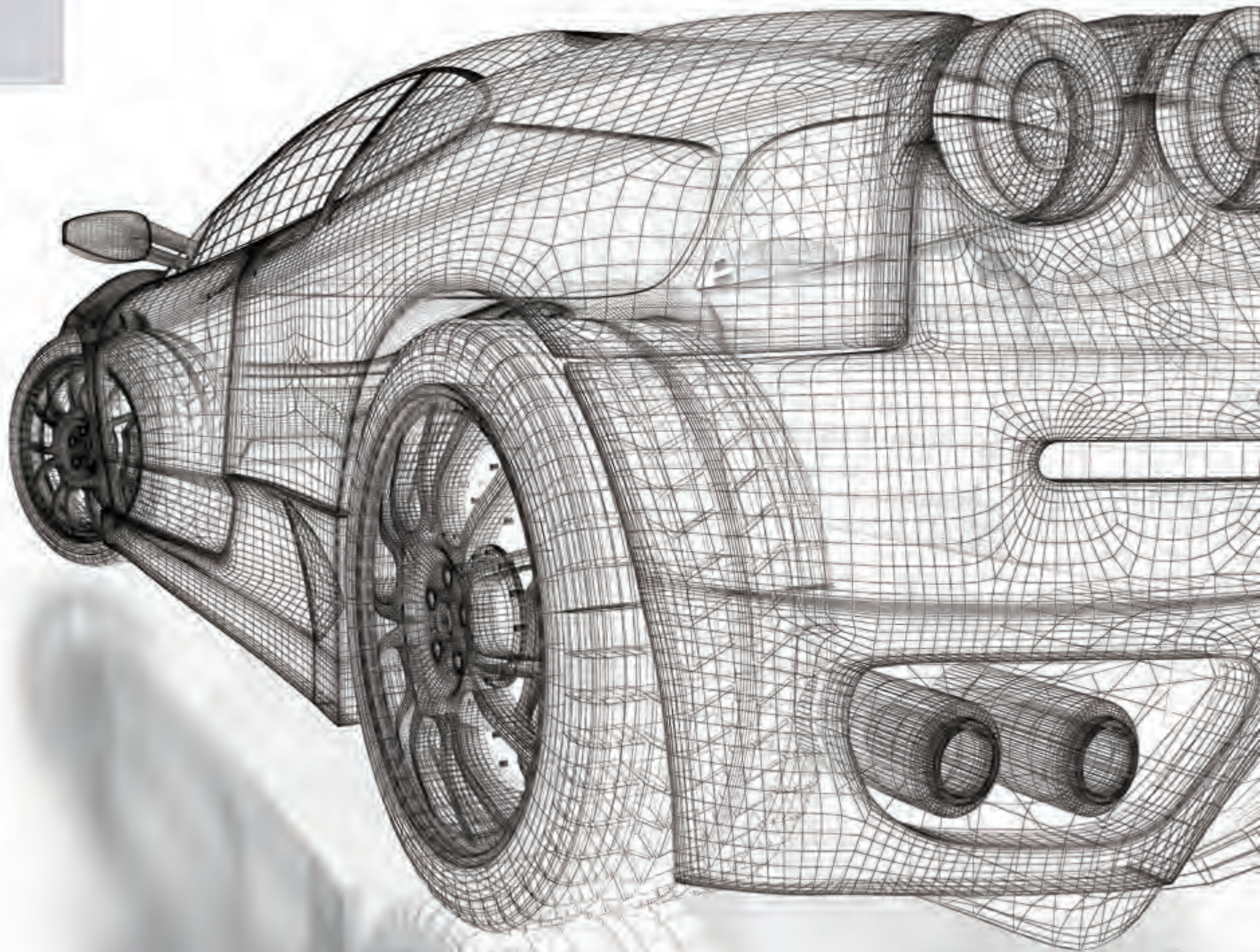
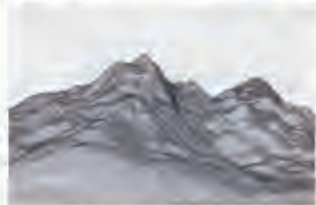


## 智能检测技术研究所

致力于工业、生活、健康、军用等领域的智能检测先进技术的研究、开发、应用及产业化。趋向于一体化、小型化、智能化和网络化的检测技术方向研发通过运用模型与算法进行数据处理，实现人工智能与信息管理的最佳结合。综合应用人工智能、信息管理、知识管理等多学科理论，建立多种类的智能控制体系结构。探索和发展智能信息技术，为商业和人类生活提供先进的信息获取与智能决策理论、技术和系统。

## 专注领域

本研究所重点关注智能交通（高铁、地铁、航空）、商业数据挖掘与知识工程、震害预测与地震应急一体化综合服务、电动车智能充电管理、可穿戴设备与健康管理等方面的智能检测技术和信息系统的研究、开发、应用及产业化。







## 智能信息传感系统研究所

致力于在机器人、生物医疗、大型建筑、桥梁及环境监测、灾难应对与救援等领域的基于先进智能传感技术的智能信息传感系统的研究、开发、应用及产业化，综合应用人工智能、信息管理、知识管理等多学科理论，探索和发展智能信息技术，为商业和人类生活提供先进的信息获取与智能决策理论、技术和系统。

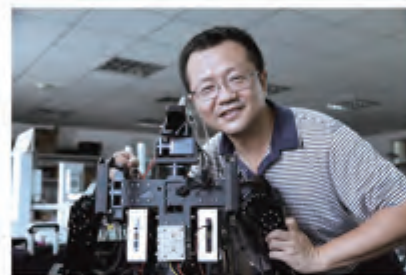
## 专注领域

致力于提供专业的微纳米及生物传感器与无线通信技术集成解决方案与产品开发。包括但不限于以下研发方向的合作：

1. 可重构环境参数检测传感器网络
2. 生物特征识别系统
3. 基于可见光通讯的无线传感器网络技术
4. 基于近场光学技术的生物检测
5. 即时定位与地图构建的移动系统
6. 基于机电系统的动作跟踪设备与算法研究
7. 纳米尺度的药物毒性检测设备







## 特种机器人技术研究所

致力于军、警、民用的各种危险场合及特殊行业的非制造业并服务于人类的各种先进智能机器人的研究、开发、应用及产业化；重点开展以实现技术跨越为目标的特种机器人研究，用机器人技术、信息技术等对传统机械产品进行改造，发展新一代智能机器人和系统；主要开展非结构化环境作业的新型移动机器人、仿人与仿生机构学与动力学、新型传感器与传感器信息处理和融合、基于网络的机器人技术、人机交互与人机共存环境、微小型机器人的能量供给、通信、控制与检测、微系统设计与集成等研究。推动并促成中国特种机器人产品化开发及实用化工程的跨越式发展，确保中国在国际特种机器人前沿高技术占领有一席之地。

### 专注领域

本研究所致力于医疗、服务、交通、太空、军事、海洋探测、生物、农业和娱乐等诸多领域的特种机器人研究及应用。

目前，特种机器人的研究工作围绕支持电站（含核电）检测维护机器人、救灾机器人、海底作业机器人、无人机、自动驾驶系统等特种机器人的研发及产业化，取得了较多的专业技术成果及知识产权。



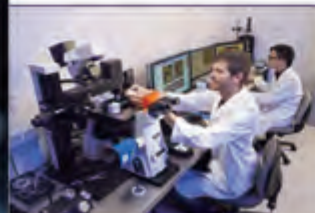
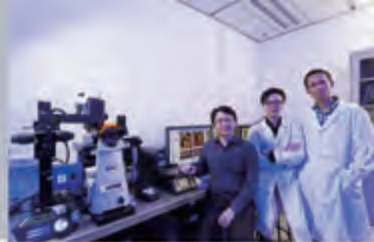


## 微纳米机器人与系统研究所

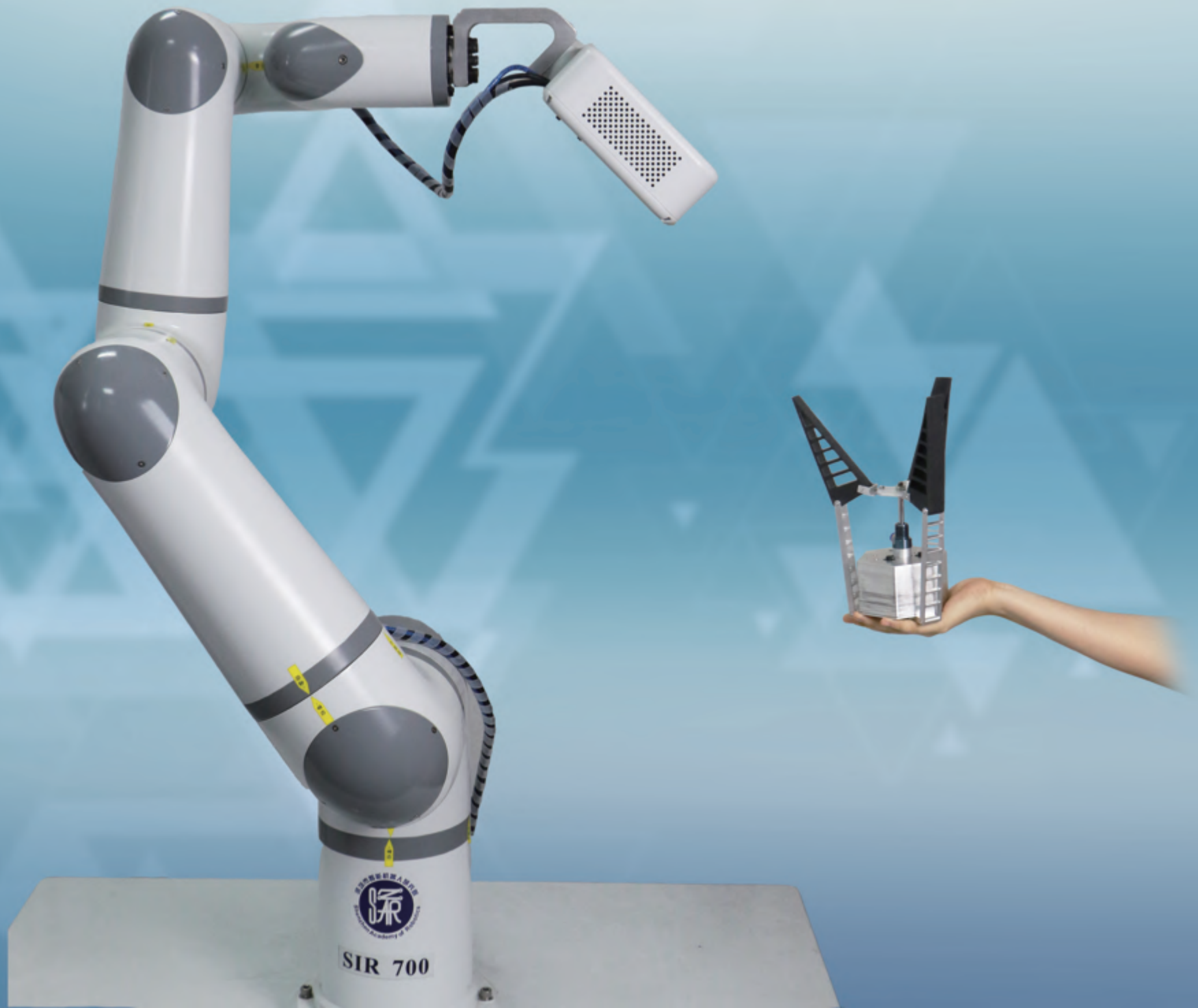
致力于军事国防、生物医学、环境监测等领域的微纳米尺度高精度加工与超高灵敏度传感技术研发。重点开展将微纳米传感器融合到可穿戴智能设备、生物医疗装备、医疗分析与检测等的研发与应用，极大程度地实现了传感器在精度、尺寸、信号采集等方面的性能优化，拓宽了传感器的应用领域，促进了纳米科技和纳米材料在军事与医疗等关键领域的发展。

### 专注领域

本研究所重点关注军事国防、生物、医疗、环保、机械、航空、电力等多领域的超限加工与传感。目前，纳米机器人的工作重点在提供先进微纳米加工工艺、微纳米器件传感器的加工与制造解决方案；开发新型超高精度、超灵敏度传感器技术；开展微纳米技术在生物传感等领域的解决方案。







03

# 展示篇

DEMONSTRATION

科技引领发展，智能推动格局  
DEVELOPMENT COMES WITH  
SCIENCE AND TECHNOLOGY  
INTELLIGENT DRIVES SITUATION





家庭陪护机器人



智能画像机器人



高速上下料三轴机器人



模块化机器人

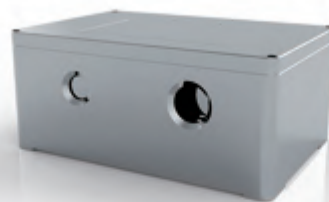


智能球形  
移动机器人



微振传感器

智能3D成像扫描仪



智能座椅机器人



无线智能  
桥梁健康监测系统



七轴机器人





04

智慧大放异彩，智能引领未来  
WISDOM REFLECTS GREAT  
GLOSS, INTELLIGENT LEADS  
TO FUTURE

合作篇  
COOPERATION



# TEAMWORK

国际国内专家  
人工智能与人脑的协作

团队合作 ARTIFICIAL INTELLIGENCE  
COLLABORATION WITH THE BRAIN POWER

## 乘着科技的翅膀在创想的蓝天任你飞翔

研究团队由多名国际知名科学家 (IEEE Fellow、ASME Fellow、中组部千人、中科院百人计划)、国际著名大学终生教授以及研究员组成，其中多人获得世界知名大学博士学位，并在世界知名机器人企业担任过技术主管。多名团队成员具有机器人知名企业研发工作经历及高科技公司的运营管理经验以及在机器人相关科研院所、大专院校的长期科研工作经验。团队成员间具有多年合作研究经历，长期从事工业机器人、特种机器人、生物医药微纳米机器人、智能传感系统、智能装备以及智能信息系统等领域的研发工作。共同承担多项美国国防部、美国国家科学基金会、国家863、国家重大科技专项和工业界重要项目。已发表大量高水平论文近千篇，并拥有上百项国际、国内专利。







# COLLEGES

院校合作

合作未来  
智慧与智结合

WALK IN THE FOREFRONT  
COLLABORATION WITH THE LEADING INSTITUTE



# ENTERPRISE

企业合作

合作商务  
强者与强者联合

THE UNION BETWEEN THE STRONG  
AND THE STRONG

能用众力，  
则无敌于天下矣

能用众智，  
则无畏于圣人矣

WITH ALL FORCES,  
IT IS UNMATCHED IN THE WORLD  
WITH ALL WISDOM,  
IT IS FEARLESS TO THE SAGE

与多家国际知名企业包括福特汽车、丰田汽车、辉瑞、  
强生、ABB等多家世界五百强企业建立了长期合作关系。